

Your Vision for Quality.

EyeC ProofRunner



Das Unternehmen

EyeC ist eines der führenden Unternehmen im Bereich der Bildverarbeitung mit Hauptsitz in Hamburg. Unser Fokus liegt ausschließlich auf der Herstellung von Hochleistungsinspektionssystemen für Qualitätsprüfungen in der Druckvorbereitung und der Druckindustrie.

Unsere Mitarbeiter im Bereich F&E und Kundendienst sind Ingenieure mit Hochschulabschlüssen in Elektrotechnik, Informatik oder Drucktechnik und langjähriger Erfahrung in der Anwendung industrieller Prüfsysteme. Unsere Produkte basieren auf den modernsten Methoden der Mustererkennung und sind dahingehend entwickelt, den Anforderungen der Werbeagenturen, der Druckindustrie und deren Kunden gerecht zu werden.

Die Entwicklung erfolgt in Zusammenarbeit mit der Industrie und legt ihren Schwerpunkt auf Geschwindigkeit, Zuverlässigkeit und Bedienerfreundlichkeit. Unsere Softwares werden in Übereinstimmung mit den geltenden ISO 9001, GMP, GAMP 5 Richtlinien entwickelt und enthalten alle nötigen Funktionen für eine Überprüfung nach den im U.S. Title 21 CFR Part 11 dargelegten Richtlinien.

EyeC-Systeme sind bei zahlreichen Kunden in der Druck-, Pharma- und Kosmetikindustrie weltweit im Einsatz. Anwendungen umfassen Offsetdruckerzeugnisse, Faltschachteln und Etiketten.



Die Historie von EyeC

- | | | | |
|------|---|------|--|
| 2003 | EyeC Profiler 400 für Offline-Inspektion | 2012 | Inline-Inspection Bogendruckmaschinen, Inlin-Farbprüfung |
| 2005 | EyeC Profiler Braille-Inspektion, Barcode-Inspektion | 2014 | EyeC ProofRunner Carton Retrofit & Web |
| 2006 | EyeC ProofRunner für Inline-Inspektion | 2015 | EyeC ProofRunner Sheetfed Retrofit |
| 2007 | Prüfmodul für Zigarettenwarntexte und Farbabstandsmessung | 2017 | EyeC Workflow Integration & EyeC Quality Link |
| 2008 | 2D-Code-Inspektion | 2022 | EyeC ProofRunner HighLight Serie & Profiler RS |
| 2009 | EyeC ProofRunner Carton und Inspektion variabler Daten | 2024 | EyeC Profiler 1200 DT & KI-Fehlerklassifikation |
| 2010 | EyeC Profiler Graphic Multiuser | | |

EyeC ProofRunner

100% Kontrolle – Druck und Inhalt

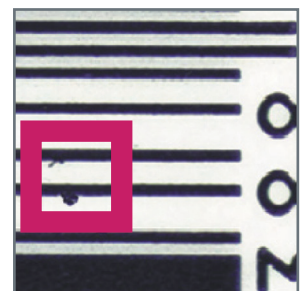
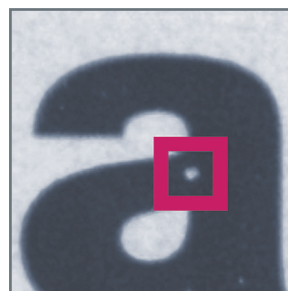
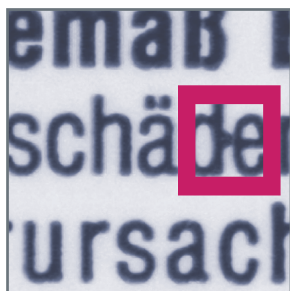
Es gibt es eine einfache Möglichkeit, Ihren Druck gegenüber der Druckvorlage des Kunden zu prüfen. Mit dem EyeC ProofRunner erhalten Sie eine 100%-Inspektion über die gesamte Bahn sowie eine 100%-Inhaltskontrolle gegen die Vorlage des Kunden, und somit den besten Verwechslungsschutz, den Sie sich vorstellen können – direkt an der Druckpresse oder in der Weiterverarbeitung. Der Prozess ist einfach und liefert akkurate Ergebnisse. Sie können sicher sein, dass genau das gedruckt wird, was Ihr Kunde erwartet. Die Inspektionsergebnisse sind sofort verfügbar und können unverzüglich für Korrekturmaßnahmen verwendet werden.

Also: 100% inspiziert, 100% des Inhaltes überprüft und 100% gegen die freigegebene Kundenvorlage verifiziert!

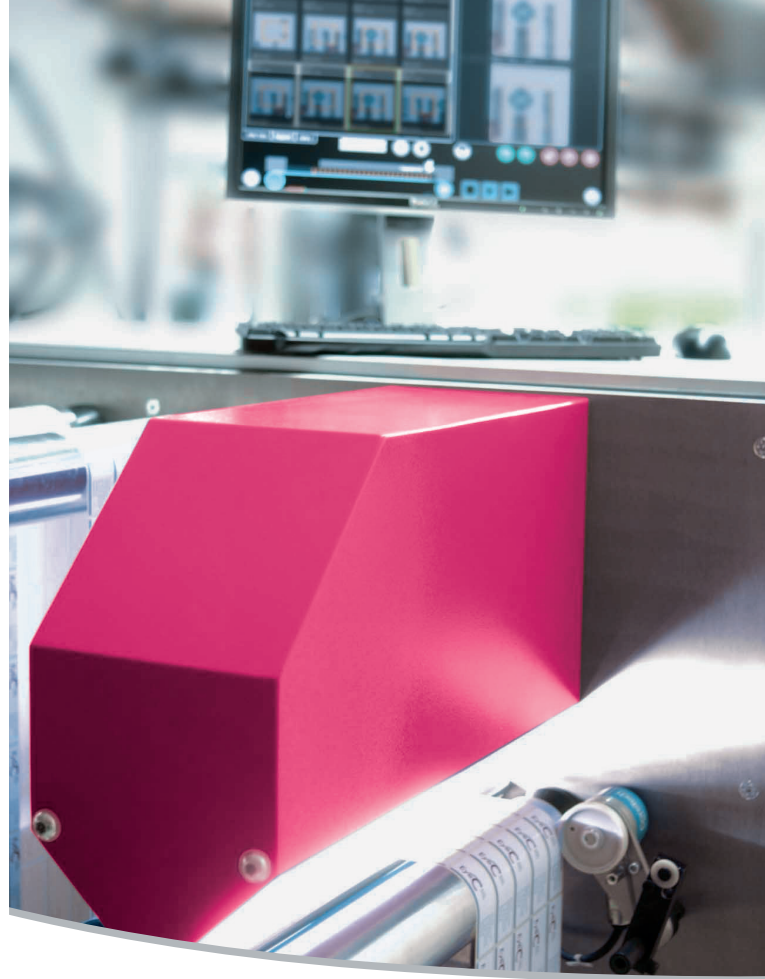
Einfach zu bedienen

Der EyeC ProofRunner wurde mit dem Ziel der Benutzerfreundlichkeit entwickelt. Jeder Maschinenbediener kann eine aussagekräftige Inline-Inspektion in wenigen Minuten durchführen.

- Das Druckmuster des Kunden wird automatisch geladen, indem die Auftragsnummer eingegeben wird.
- Alle Objekte über die gesamte Bahn werden automatisch identifiziert.
- Irrelevante Bereiche werden automatisch verworfen.
- Signifikante Abweichungen werden dem Bediener veranschaulicht.
- Alle Prüfberichte sind sofort verfügbar.



Fehlerbeispiele



Intelligent

Der EyeC ProofRunner nutzt eine Hochgeschwindigkeitszeilenkamera, um hochauflösende Bilder über die gesamte Bahn zu erfassen. Ein Hochleistungsrechner identifiziert alle gedruckten Objekte in der Bahn und beobachtet diese durch den gesamten Druck- oder Konfektionierungslauf. Das System macht einen intelligenten Vergleich zwischen den gedruckten Objekten und dem Kundenmuster. Die Musteranalyse des EyeC ProofRunners hat die Fähigkeit, zwischen unterschiedlichen Fehlern zu unterscheiden, sodass jede signifikante Abweichung erfasst und angezeigt wird. Zulässige Schwankungen, die durch den Druckprozess verursacht werden, wie geringe Passerversätze oder Quetschränder um Buchstaben, werden automatisch toleriert. Und das auch bei hochveredelten Materialien, in geprägten Bereichen und in Hologrammen.

Zuverlässig

Der EyeC ProofRunner findet alle typischen Fehler wie weggebrochene Buchstaben oder Buchstabenteile, zugelaufene Buchstaben, Flecken, Kleckse, fehlende Tinte oder Farbabweichungen, selbst bei hochveredelten Materialien.

Durch die Möglichkeit, den Druck inline mit dem freigegebenen Kunden-PDF vergleichen zu können, werden selbst inhaltliche Fehler gefunden, die in der Druckvorstufe, der Druckvorbereitung oder der Plattenherstellung entstanden sind. Diese Fehler können z. B. Textfehler, Farbvertauschungen, falscher Font, falsche Fontattribute (bold, italic, usw.), falsche Buchstabenabstände oder fehlende Sonderzeichen sein.

Flexibel

Durch verschiedene Parametersätze können Sie die Sensibilität des Systems produkt- oder kundenspezifisch steuern und diese Einstellungen auch für zukünftige Prüfungen speichern und wieder aufrufen.

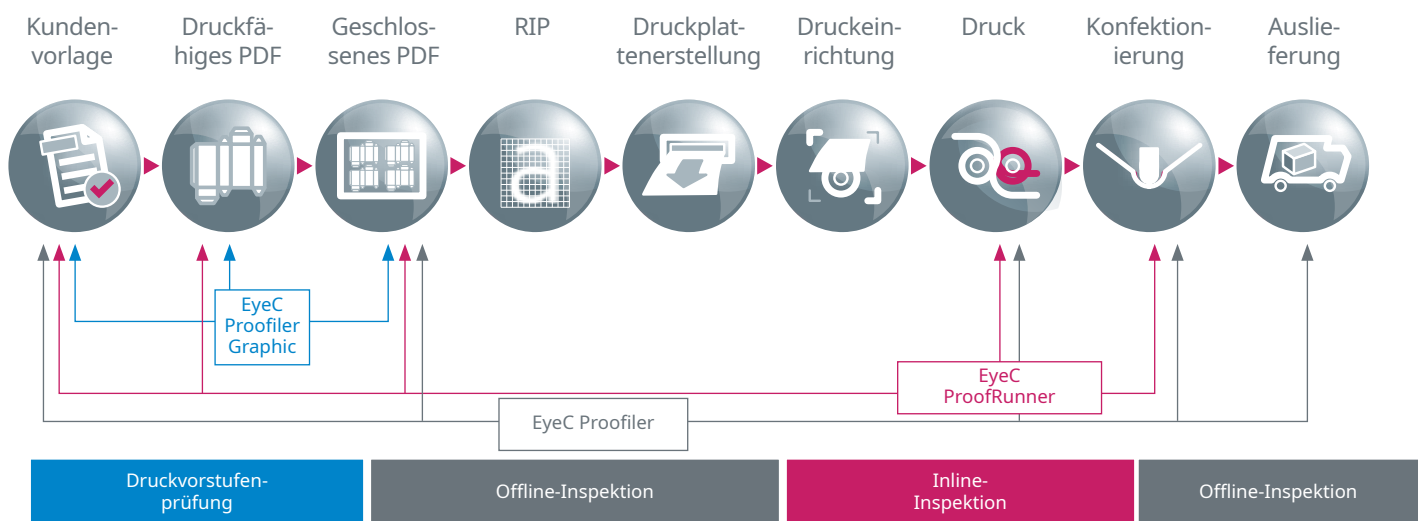
Umfassend

Der EyeC ProofRunner garantiert Ihnen, dass Sie genau das drucken, was Ihre Kunden erwarten.

Hauptmerkmale

- ✔ 100%-ige Inspektion des Auftrags
Garantiert Qualität und Kundenzufriedenheit.
- ✔ Bereiche mit differenzierbaren Prüfschärfen
Erfüllt Qualitätsansprüche und vermeidet unnötigen Ausschuss.
- ✔ Inspektion von Heiß- und Kaltprägung/reflektierenden Oberflächen, Prägungen, Hologrammen
Spricht die verschiedenen Marktbedürfnisse an.
- ✔ Auswahl an vordefinierten Parametersätzen
Passt die Inspektion in nur einem Klick an verschiedenste Anforderungen an.
- ✔ Laufende Übersicht des Produktionsstands
Garantiert exakte Auslieferungen (Qualität und Quantität).
- ✔ Umfangreicher Prüfereport
Dokumentiert die Qualität und bietet eine Rückverfolgung der Prüfergebnisse.

Vom Design zum Druckerzeugnis



Technische Daten*

	System	EyeC ProofRunner		
	Version	Web	Carton	Web / Carton HighLight
Erhältliche Kameras	Standard	4k Farbe	4k Farbe	4k Farbe
	Optional	8k Farbe 8k Monochrom	8k Farbe 8k Monochrom	8k Farbe 8k Monochrom
Erhältliche Inspektionsbreiten	Standard	450 mm (17.71")	420/450 mm (16.53"/17.71")	450 mm (17.71")
	Optional	550 mm (21.65") 760 mm (29.92")	550 mm (21.65") 660 mm (25.98") 760 mm (29.92")	600 mm (23.622") 800 mm (31.496")
Beispiel	Inspection width	450 mm (17.71")	420 mm (16.53")	450 mm (17.71")
	Camera	4k color	4k color	8k color
	Resolution	231 dpi	244/231 dpi	462 dpi
	Smallest detectable defect**	0.22 mm (0.009")	0.21/0.22 mm (0.008")	0.11 mm (0.004")
	Max. speed	420 m/min (1,378 ft/min)	400/420 m/min (1,312/1,378 ft/min)	300 m/min (984 ft/min)
Features & Optionen	Prüfung gegen Kundenmuster	optional	Standard	Standard
	Autom. Erkennung v. Priority-Regionen	optional	optional	optional
	EyeC Quality Link	optional	n/a	optional (Web)
	Farbüberwachung	optional	optional	optional
	1D- und 2D-Code-Lesen	optional	optional	optional
	Tracking variabler Codes	optional	optional	optional
	Inspektion variabler Daten	optional	optional	optional
	Live-Beobachtung der Bahn	optional	optional	optional
	Heatmap mit Defekten	optional	optional	optional
	Inspektion von Zigaretten-Warntexten	n/a	n/a	optional
Abstandsmessung	optional	optional	optional	

* Diese technischen Spezifikationen basieren auf Standardannahmen. Alle Angaben wurden zum Zeitpunkt der Drucklegung nach bestem Wissen und Gewissen gemacht und können sich jederzeit ohne Vorankündigung ändern.

** Bei einer Differenz von mindestens 50 Graustufen.

Der EyeC ProofRunner

- liefert objektive Ergebnisse
- ist einfach zu bedienen
- führt 100% ige Inspektionen durch
- stellt die Gleichheit aller Nutzen sicher
- verhindert Sortenuntermischungen
- verifiziert den Inhalt in jeder Sprache und jedes Alphabets zu 100%
- gibt Ihnen die Sicherheit, dass Sie zu 100% das drucken, was in der freigegebenen Kundenvorlage spezifiziert ist
- ist validierungsfähig

HAUPTSITZ
DEUTSCHLAND, ÖSTERREICH, SCHWEIZ

EyeC GmbH
Tel.: +49 40 226 3555 0

E-Mail: Sales@EyeC.com
www.EyeC.com

AUSTRALIEN, SÜDOSTASIEN
GMS Pacific Pty. Ltd.
Tel.: +61 3 9535 9777
E-Mail: Info.AU@EyeC.com
www.GMSPacific.com

INDIEN
E+L India
Tel.: +91 2717 610400
E-Mail: Info.IN@EyeC.com
www.Erhardt-Leimer.in

SPANIEN, PORTUGAL
EyeC Iberia
Tel.: +34 6200554485
E-Mail: Info.ES@EyeC.com
www.EyeC.com

BENELUX, DÄNEMARK, SCHWEDEN
EyeC Benelux
Tel.: +31 74 2502 533
E-Mail: Info.NL@EyeC.com
www.EyeC.com

ISRAEL
ProArt Technology Ltd.
Tel.: +972 544 587889
E-Mail: Info.IL@EyeC.com
www.ProArt.co.il

TAIWAN
EyeC Taiwan
Tel.: +886 2 2660 2495
E-Mail: Info.TW@EyeC.com
www.EyeC.com

BRASILIEN
MZ Máquinas Ltda.
Tel.: +55 11 2374 1335
E-Mail: Info.BR@EyeC.com
www.EyeC.com

ITALIEN
Endeavour S.r.l.
Tel.: +39 055 603447
E-Mail: Info.IT@EyeC.com
www.EyeC.com

TÜRKEI
Imaj Otomasyon Sanayi Ticaret Ltd. Sti.
Tel.: +90 212 220 41 16
E-Mail: Info.TR@EyeC.com
www.ImajOtomasyon.com

CHILE
Walbaum Representaciones Ltda.
Tel.: +562 2351020
E-Mail: Info.CL@EyeC.com
www.WalbaumChile.cl

JAPAN
Cross-link Pacific, Inc.
Tel.: +81 3 5919 2120
E-Mail: Info.JP@EyeC.com
www.EyeC.com

UNGARN
EN'CO Bt
Tel.: + +36 70 612-7339
E-Mail: Info.HU@EyeC.com
www.EyeC.com

CHINA
EyeC China
Tel.: +86 512 66678201 ext. 802
E-Mail: Info.CN@EyeC.com
www.EyeC.com

LITAUEN, ESTLAND, LETTLAND
Nuera UAB
Tel.: +370 698 03 901
E-Mail: Info.LT@EyeC.com
www.EyeC.com

URUGUAY, PARAGUAY
Steel Servicios y Afilados Industriales S.R.L.
Tel.: + 598 2204 1335
E-Mail: Info.UY@EyeC.com
www.EyeC.com

FRANKREICH, MONACO
PerFormance GrapHique
Tel.: +33 6 303 841 32
E-Mail: Info.FR@EyeC.com
www.EyeC.com

MEXIKO
EyeC México
Tel.: +52 33 1814 0774
E-Mail: Info.MX@EyeC.com
www.EyeC.com

USA, KANADA
EyeC America, LLC
Tel.: +1 330 644 6841
E-Mail: Info.US@EyeC.com
www.EyeC.com

FRANKREICH
E+L France SARL
Tel.: +33 389 329292
E-Mail: Info.FR@EyeC.com
www.Erhardt-Leimer.fr

POLEN, SLOWAKISCHE REPUBLIK,
TSCHECHISCHE REPUBLIK
EyeC Polska z.o.o
Tel.: +48 539 050 380
E-Mail: Info.PL@Eye.com
www.EyeC.com

VEREINIGTE ARABISCHE EMIRATE
Fotedar Engineering Services
Tel.: +97 1509414078
E-Mail: Info.AE@EyeC.com
www.FotedarEngineering.com

GRIECHENLAND
Graphic Systems
Tel.: +30 210 9221039
E-Mail: Info.GR@EyeC.com
www.EyeC.com

RUMÄNIEN
Filkon International srl
Tel.: +40 745086106
E-Mail: Info.RO@EyeC.com
www.Filkon.ro

WEISSRUSSLAND
Paritet System, LLC
Tel.: +375 17 374 75 00
E-Mail: Info.BY@EyeC.com
www.EyeC.com

GROSSBRITANNIEN, IRLAND
EyeC UK Limited
Tel.: +44 118 983 3347
E-Mail: Info.GB@EyeC.com
www.EyeC.com

SERBIEN, BOSNIEN, BULGARIEN , KOSOVO,
KROATIEN, MAZEDONIEN, MONTENEGRO,
SLOWENIEN
Printbox
Tel.: +381 63302104
E-Mail: Info.RS@EyeC.com
www.Printbox.rs

ZENTRAL- UND SÜDAMERIKA
EyeC America, LLC
Tel.: +1 480 703 9538
E-Mail: Info.AR@EyeC.com
www.EyeC.com